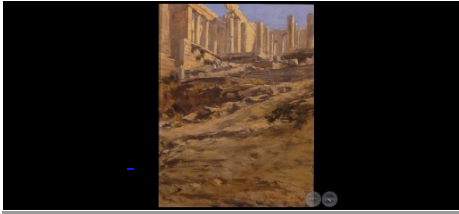


Cantidad de Obras Registradas: 89

Para Acceder a cada Obra, por favor haga click en la imagen.

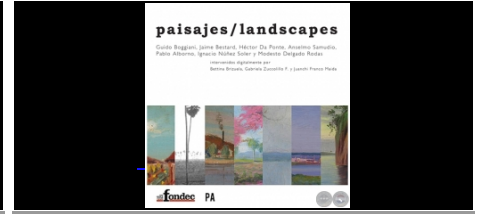
[ACRÓPOLIS. 1895 - Óleo ...](#)



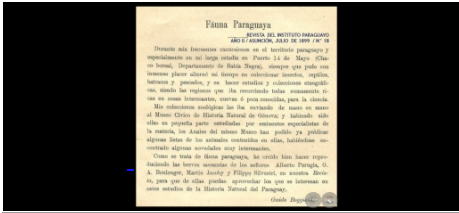
[Dr. Blas Garay - GUIDO BO...](#)



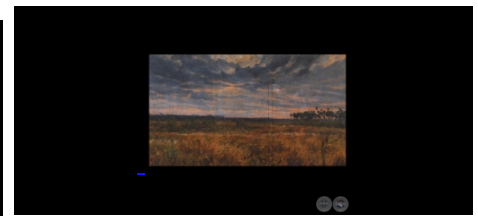
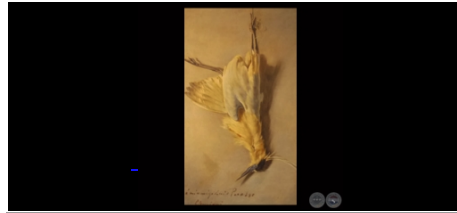
[Paisajes/landscapes - Ani...](#)



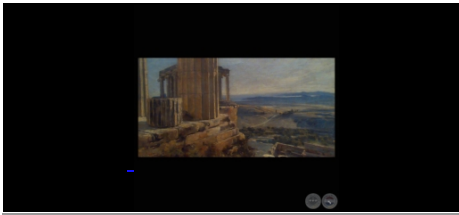
[FAUNA PARAGUAYA - GUIDO B...](#)



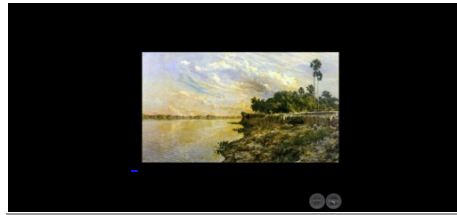
[SIN TÍTULO. 1897 - Óleo...](#)



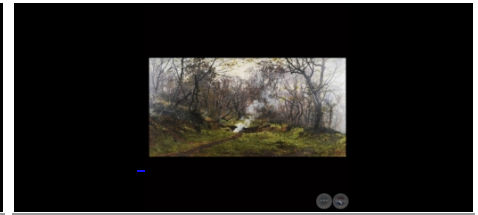
[ATHENE VEDUTA DALL'ACROPO...](#)



[PAISAJE DEL CHACO PARAGUA...](#)



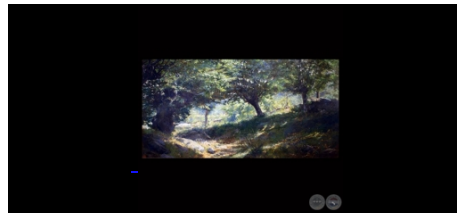
[NEL BOSCO DI ARICCIA. 188...](#)



[LA CORRIENTE, 1883 - Óleo...](#)



[BOSCO DI CASTAGNI SOPRA S...](#)



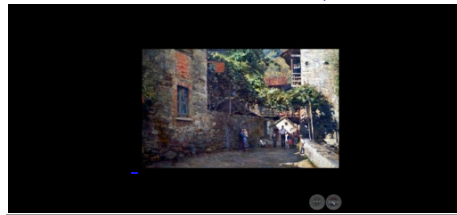
[IL RUSCELLO, 1883 - Óleo...](#)



[LE CAVE DI BAVENO. 1881 -...](#)



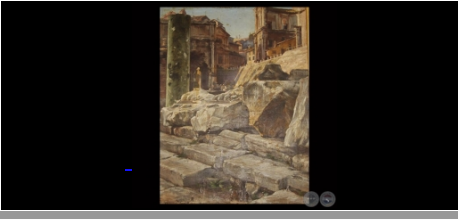
[STRADA A CARCIANO. 1882 -...](#)



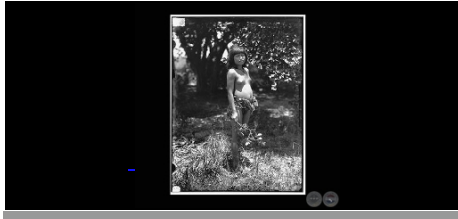
[PAESAGGIO DEL LAGO MAGGIO...](#)



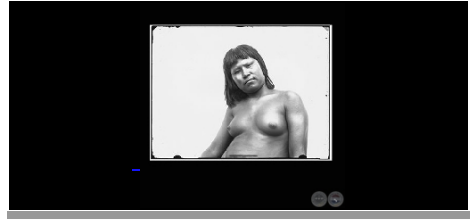
[I PROPILEI - Óleo de GUI...](#)



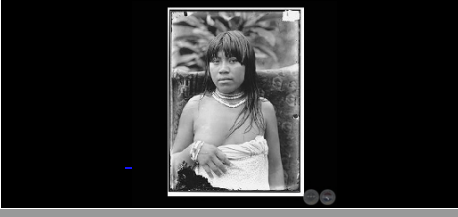
[MUCHACHA DE LA TRIBU CHAM...](#)



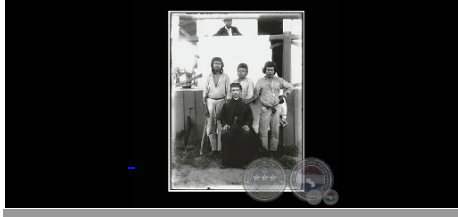
[MUJER DE LA TRIBU CHAMACO...](#)



[JUANITA - TRIBU CHAMACOCO...](#)



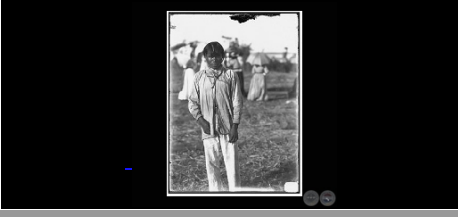
[PADRE BÁZOLA CON JOVENE...](#)



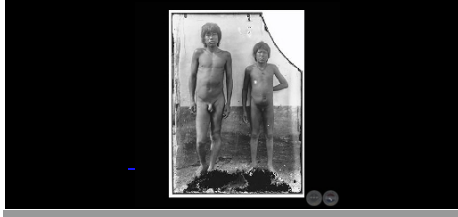
[CLEULÉBITA - TRIBU CHAMA...](#)



[ANGAITÉ VESTIDO...](#)



[ZÍGHIZI Y CUTTIGHÉO...](#)



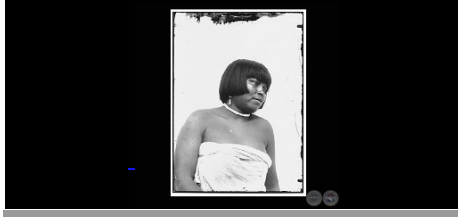
[HOMBRE...](#)



[UILLI...](#)



[IÁNA...](#)



[ANCIANA - TRIBU CHAMACOCO...](#)



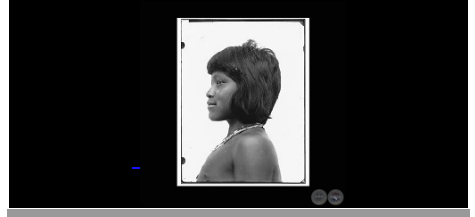
[AGRIPPÍ CON UNA PERRA...](#)



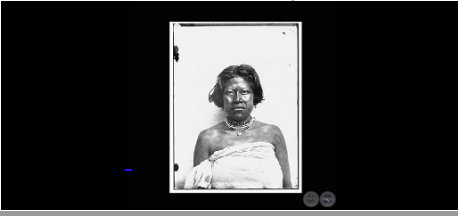
[MUJER CON BEBE - NANÁGÉ...](#)



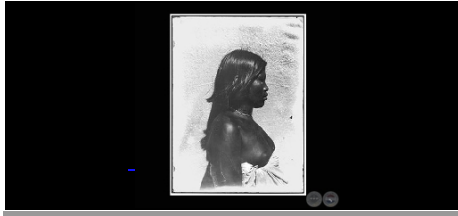
[MUCHACHA DE LA TRIBU CHAM...](#)



[SLAVE CHAMACOCO \(ESPOSA D...](#)



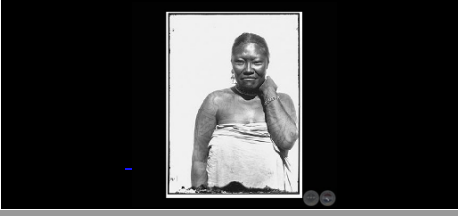
[ESCLAVA DE LA TRIBU CHAMA...](#)



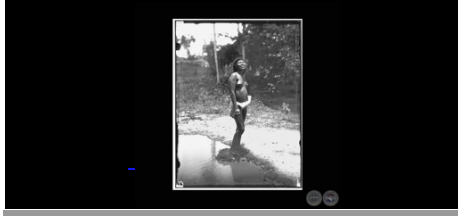
[LA MUJER DE JUANCIÑO - F...](#)



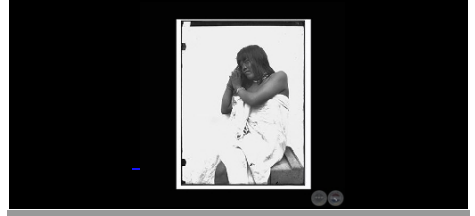
[ESCLAVA PINTADA - TRIBU C...](#)



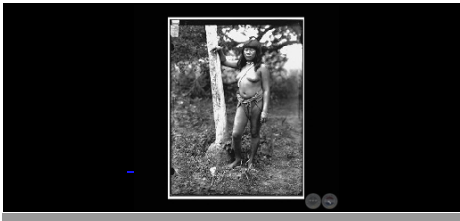
[MUJER DE LA TRIBU CHAMACO...](#)



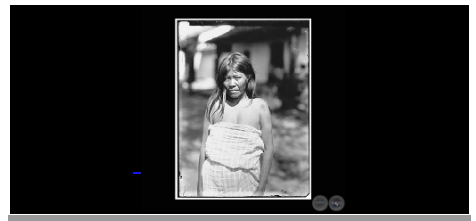
[MUJER DE LA TRIBU CHAMACO...](#)



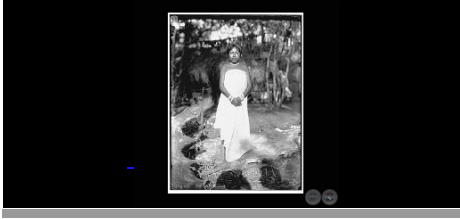
[MUJER DE LA TRIBU CHAMACO...](#)



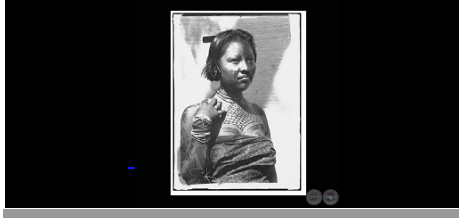
[TÚGÚLE - MUJER TRIBU CH...](#)



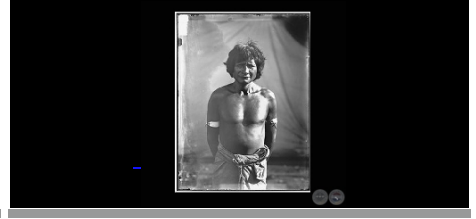
[ESCLAVA DE LA TRIBU CHAMA...](#)



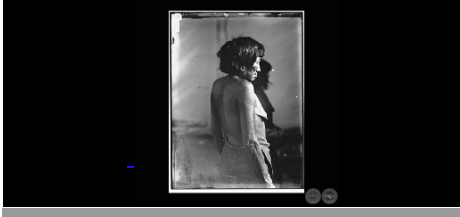
[MUJER JÓVEN PINTADA - Fo...](#)



[HOMBRE DE LA TRIBU LENGUA...](#)



[MUJER DE LA TRIBU LENGUA ...](#)



[MUJERES Y NIÑOS \(REPARTI...](#)



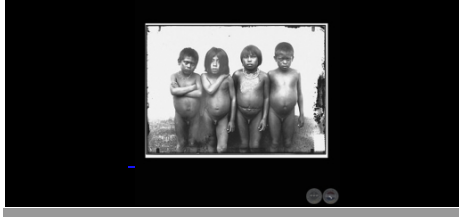
[GRUPO DE MUJERES DE LA TR...](#)



[GRUPO DE MUJERES EN EL PO...](#)



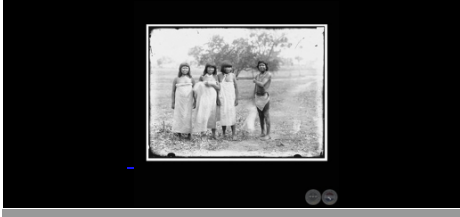
[JÓVENES CHAMACOCOS - Fot...](#)



[TRES MUJERES CON LOS OFIC...](#)



[TOLÓI Y TRES MUJERES - F...](#)



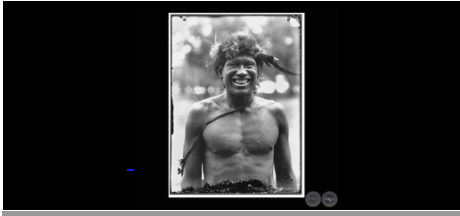
[ESCLAVOS DE LOS CADUVEOS...](#)



[MUCHACHOS EN FILA EN EL P...](#)



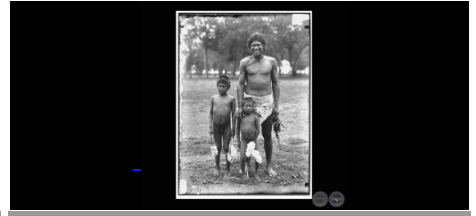
[MÍLLET RIENDO, MEDIA FIG...](#)



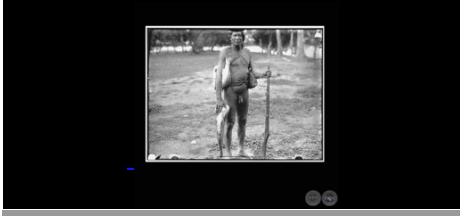
[HOMBRE CHAMACOCO \(MÍLLET...](#)



[MÍLLET, CON DOS MUCHACHO...](#)



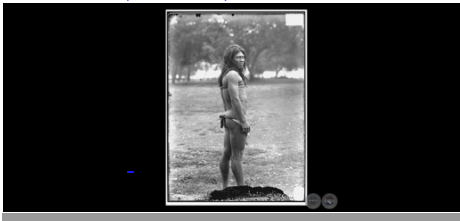
[HOMBRE CON PESCADO \(MILLE...](#)



[IUALÁI CON UNA SERPIENTE...](#)



IÓATA. SERIO. FIGURA ENT...



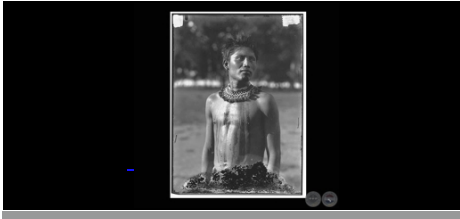
IÓATA - Fotografía de G...



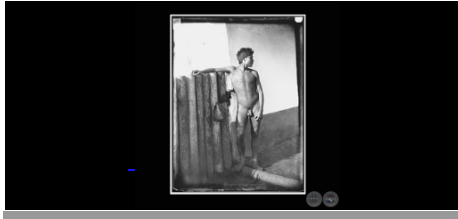
IÁOTA Y NOZZÁI - Fotogr...



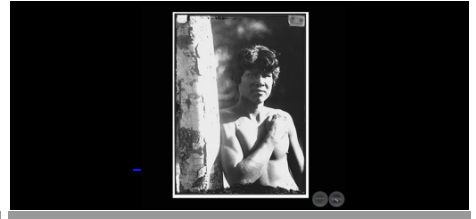
VICENTE CON EL PECHO SANG...



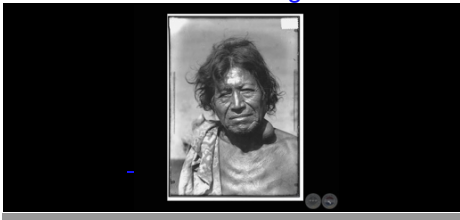
HOMBRE DE LA TRIBU CHAMAC...



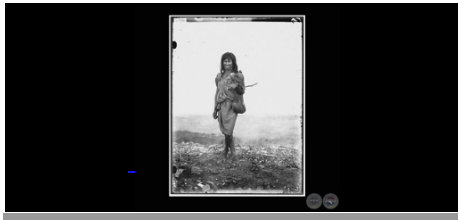
NEPOTIO - TRIBU CHAMACOCO...



MÁGGIOTA - Fotografía d...



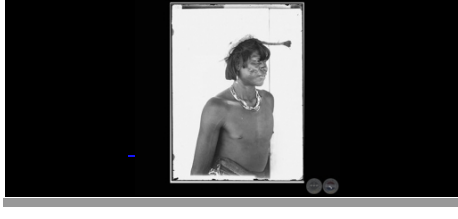
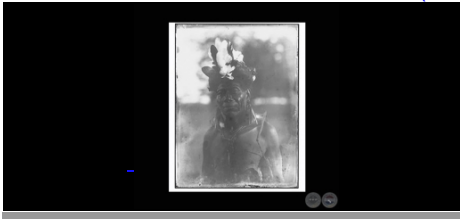
INDIO DE LA TRIBU SANAPAN...



ANCIANO DE PELO BLANCO - ...



ANCIANO TRIBU CHAMACOCO (...



CABAÑA DE LA EXPEDICIÓN...



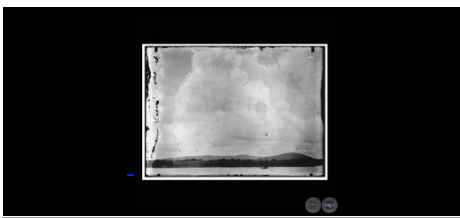
PALMERAS CARANDÁ CON AVE...



BOSQUECILLO DE PALMERAS -...



FORTALEZA OLIMPO Y EL CHA...



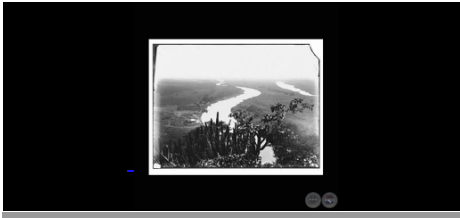
TUMANÁS TOMANDO UN BAÑO...



RÍO PARAGUAY HACIA EL MO...



VISTA DESDE LO ALTO DEL M...



CANOA DE LA TRIBU LENGUA ...



LIANAS - CHACO PARAGUAYO ...



[SANDALIAS DE CUERO DE HOR...](#)



[DIADEMA GRANDE DE PLUMAS ...](#)



[DIADEMA DE PLUMAS DE GARZ...](#)



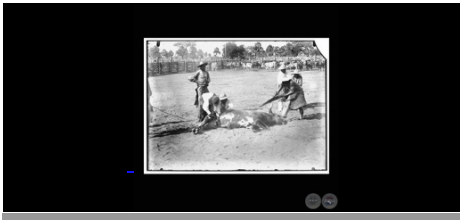
[EL CANGREJO EN LA SABANA ...](#)



[CARRETAS CARGADAS CON YER...](#)



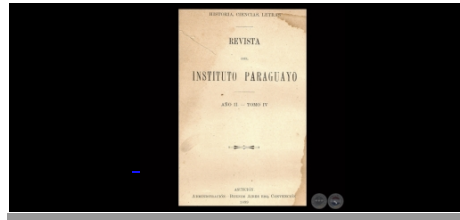
[CASTRACIÓN DE UN TORO - ...](#)



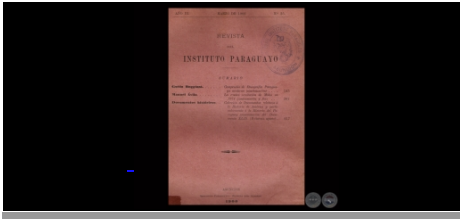
[ASADO A LA ESTACA - Fotog...](#)



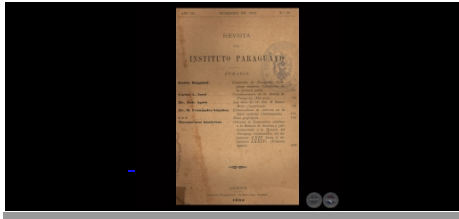
[FAUNA PARAGUAYA - Por GUI...](#)



[COMPENDIO DE ETNOGRAFÍA ...](#)



[COMPENDIO DE ETNOGRAFÍA ...](#)



[Ingresar al Perfil Completo en PortalGuarani.com](#) ➤

Portal Guarani © 2024
Contacto: info@portalguarani.com
Asunción - Paraguay